

# Sage Batigest i7 Apibâtiment

**CHIFFRER ET MAÎTRISER** VOS CHANTIERS EST VOTRE PRIORITÉ.

**Sage Batigest i7** vous accompagne dans la gestion de votre activité, de la création de vos devis jusqu'au suivi de vos chantiers

//  
**C'EST ABSOLUMENT  
 INDISPENSABLE  
 POUR AMÉLIORER LA  
 PRODUCTIVITÉ.**  
 JE RECOMMANDERAI  
 LE LOGICIEL  
 SAGE BATIGEST À  
 MES CONFRÈRES...

**Grégory Verdon,**  
 Directeur de la société Soditel

## L'OFFRE GÉNÉRATION i7

**Plus d'intuition d'usage**  
 Une technologie moderne et  
 une ergonomie aux standards  
 de Windows® 10

**Plus de personnalisation**  
 De nombreuses possibilités  
 de paramétrage de votre  
 environnement de travail

**Plus de flexibilité**  
 Choix des options métiers  
 et du nombre d'utilisateurs  
 adaptés à vos besoins

**Plus de métier**  
 Toute la richesse fonctionnelle  
 d'une expertise métier de plus  
 de 25 années au service des  
 artisans et Pme du BTP

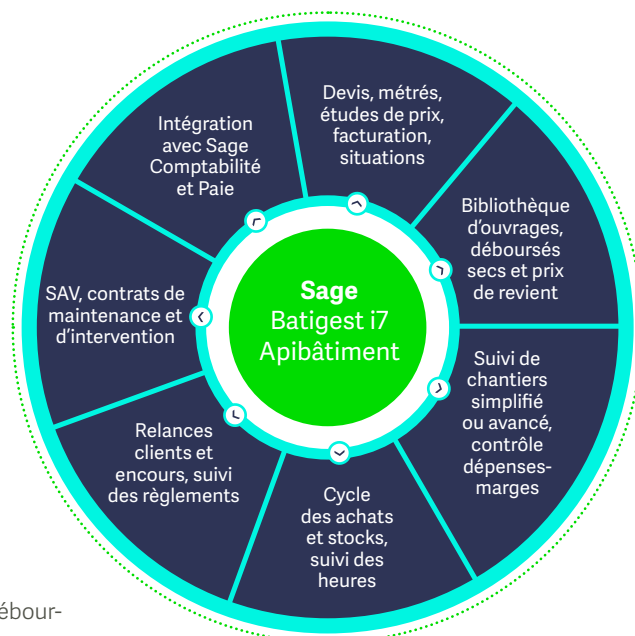
Tout particulièrement conçu pour les artisans et Pme du bâtiment, quel que soit leur corps d'état (maçonnerie, électricité, plomberie, menuiserie, peinture, couverture, plâtrerie, etc.), Sage Batigest i7 est un logiciel de devis, métrés, facturation, suivi de chantiers. Complet, intuitif et performant, il est l'outil incontournable pour une gestion évolutive, efficace et fiable.

### Optimiser la réalisation de vos devis et études de prix

Vous élaborez vos devis, en maîtrisant vos déboursés, vos prix de revient et de vente. Vous personnalisez la présentation de vos devis et factures pour obtenir des documents de grande qualité, en insérant simplement des tranches, ouvrages de travaux, photos ou fiches techniques et commerciales. La saisie prédictive et la recherche, associées à la bibliothèque d'ouvrages, vous offrent souplesse et rapidité. Véritable outil de décision, le devis détaille l'ensemble des coûts (matériaux, main-d'œuvre, engins, sous-traitants, frais divers, taux. de frais généraux) et devient ainsi une aide précieuse à la préparation du chantier et à la facturation.

### Contrôler et analyser en temps réel vos chantiers

Avec les options « Suivi de chantier simplifié ou avancé », vous gagnez du temps dans la saisie d'un chantier grâce à des fonctions dédiées. Le cycle des achats et la gestion des heures permettent, en temps réel, le suivi des dépenses et le contrôle des marges. Ainsi, les coûts remontent directement dans le résultat financier des chantiers, vous donnant accès à une analyse des écarts entre les coûts prévus, les travaux réalisés et le facturé.



### Rester connecté à votre écosystème, RGE, BiMétré... avec Batigest i7

■ **Sage e-tarif** : connexion 24h/24, 7j/7, à 4 millions de références produits et 700 tarifs fournisseurs.

■ **Eco-primés de la rénovation énergétique (RGE)** : calcul de la prime depuis votre étude de prix ou votre devis.

■ **Données au format BiMétré** : 1<sup>er</sup> logiciel de gestion à intégrer la maquette numérique au format de données BiMétré pour la réception d'une étude estimative réalisée avec les logiciels de CAO compatibles ISO-IFC.

■ **Sage e-appel d'offre**<sup>1</sup> : alerte sur les dossiers d'appel d'offres de votre région, téléchargement et réponse directement dans le format demandé par le client.

1. Sage e-appel d'offre nécessite la souscription d'un abonnement directement auprès du partenaire Edisys.

### FICHIERS CLIENTS, FOURNISSEURS ET SOUS-TRAITANTS

- Multi-adresse avec historiques, représentants, secteurs géographiques etc.

### BIBLIOTHÈQUES

- Ouvrages, articles, engins, matériels sous-traitants, main-d'œuvre, fournitures posées, unité d'achat, de stockage et de vente avec coefficients de transformation.
- Importation de tarifs et connexion à Sage e-tarif.
- Gestion des taux de TVA du BTP.

### DEVIS, FACTURATION, SITUATION DE TRAVAUX

- Organisation des documents de ventes en niveaux (tranches, phases, lots), insertion de variantes, choix des parties éditées.
- Mise en page de type traitement de texte : police, couleur, alignement, insertion d'images, correcteur orthographique.
- Liberté de saisie : vente d'articles et d'ouvrages non référencés, saisie de textes libres, ajouts d'avenants dans les factures d'avancement.
- Grille de saisie paramétrable : gestion du déboursé sec, prix de revient et marges, calcul des temps d'exécution, etc.
- Connexion au simulateur des éco-primes (RGE), format BiMétré.

### MÉTRÉS

- Calcul automatique des quantités.
- Import-export de lignes ou de tranches d'un document à l'autre.

### TRANSFERT DES DOCUMENTS

- Devis, avenant, commande client, bon de livraison client-retour, facture directe et d'avancement en pourcentage ou d'acompte, avoir.
- Retenue de garantie et échéanciers selon les modes de règlements.

### ETUDE DE PRIX

- Visualisation de l'impact des modifications de prix ou de taux dans le devis et écarts.
- Remise, actualisation à la ligne.
- Gestion des frais annexes et répartition.
- Edition de décomptes définitifs avec gestion des avenants, des acomptes et avoirs.
- Assistant d'import de fichiers externes (ASCII, Excel®) du corps de documents.

### GÉNÉRATION DES DOCUMENTS D'ACHATS

- Commandes fournisseurs à partir des devis ou des commandes clients.

### GESTION D'UN STOCK ENTREPRISE

- Stock par chantier et mouvements inter stocks.

- Incrémentation-décrémentation automatique du stock via les commandes fournisseurs, le suivi de consommation sur chantier et la facturation.

- Seuils de sécurité-roulement et gestion du PAMP.

### PERSONNALISATION

- Ergonomie Windows® 10.
- Paramétrage des favoris dans l'Intuisage.
- Palette de modèles d'éditions paramétrables.
- Éditions d'analyses dynamiques : éditions à l'écran, PDF, e-mail et impression tous formats.
- Utilisation intuitive des listes : tris instantanés, tris multiples, auto-filtres, couleurs conditionnelles, hauteur des lignes, taille des caractères.
- Export des données vers Microsoft Office®.
- Champs supplémentaires personnalisables.
- Assistant de sauvegarde, restauration, archivage des données conforme aux exigences légales.

#### Option 1 :

##### Suivi de chantier simplifié

- Nouvelle ergonomie et simplicité de saisie.
- Lecture, analyse du suivi et contrôle d'un chantier centralisés en un même endroit.
- Automatisation des éléments prévus du devis.
- Saisies simplifiées des consommations journalières, des heures passées par journée pour un ou plusieurs salariés.
- Saisie des heures à la semaine.
- Résultat en temps réel : écart achats prévus-réalisés, heures prévues-passées.
- Indicateurs graphiques de rentabilité.
- Analyse financière en temps réel.

#### Option 2 :

##### Suivi de chantier avancé

- Centralisation de tous les documents liés à une même affaire.
- Gestion de plusieurs clients pour un même chantier.
- Gestion de la rentabilité grâce aux ratios évolutifs de chaque chantier.
- Suivi des dépenses pour édition des états de contrôle des consommations. Suivi des consommations automatisé en fonction des achats de fournitures
- Cycles des achats : transfert des documents d'achats sans ressaisie (demandes de prix, commandes, bons de réception, bons de retour, factures fournisseurs).
- Commandes et factures sous-traitants.

- Etude des déboursés et automatisation des demandes de prix sur la base des devis : saisie des propositions fournisseurs, puis commande automatique en fonction du stock entreprise et des fournisseurs sélectionnés.

- Mise à jour du devis suivant les conditions négociées pour recalculer la marge ou affiner les prix au plus juste.

- Réapprovisionnement automatique selon les besoins des chantiers.

- Gestion des temps passés par journée, par semaine, par salarié et/ou par chantier.

- Analyse des résultats : écart heures prévues-réalisées, état préparatoire à la paie.

#### Option 3 : SAV

- Gestion des contrats de maintenance conforme aux règles légales.
- Recondution et actualisation des contrats avec des courriers types.
- Gestion des interventions et dépannages, liste des interventions journalières.
- Rapport d'interventions, déclenchement de la facturation en liaison avec le stock entreprise.
- Suivi et contrôle de la rentabilité des contrats.
- Automatisation de la facturation dans Batigest i7.

#### Option 4 : Sage e-tarif

- Accès 24h/24 aux catalogues fournisseurs commerciaux ou techniques : mise à jour automatique de plus de 700 tarifs et catalogues fournisseurs, 4 millions de références produits, plus de 200 000 pages de catalogues numérisées.
- Accès direct depuis les documents de ventes et d'achats.
- Mise à jour des tarifs en temps réel.
- Intégration des conditions commerciales en ligne.
- Dématérialisation des commandes fournisseurs.

### CONNECTER VOS OUTILS DE GESTION

Sage Batigest i7 Apibâtiment s'intègre à Sage Comptabilité et Financier i7 Edition Petites Entreprises pour un traitement automatique de la comptabilité : encours clients et fournisseurs, suivi des règlements, relances des devis et factures impayées, passation des écritures de ventes et d'achats, etc.

PLUS D'INFORMATIONS SUR NOS PRODUITS, SERVICES ET FORMATIONS

[www.sage.fr](http://www.sage.fr) [contactpro-pe@sage.com](mailto:contactpro-pe@sage.com)

0 825 825 603

Service 0,15 € / min  
+ prix appel

Export : +33 (0)5 56 136 988