

VALDEM JUNIOR

ACTUALITÉS

- ⇒ ET AILLEURS ?
LA GESTION DES DÉCHETS
EN ALLEMAGNE
- ⇒ ÉDUCATION
À L'ENVIRONNEMENT

LA DÉCHETTERIE

ZOOM SUR...

Les sacs
plastiques
p.3

DOSSIER

Le fonctionnement
de la déchetterie
p.4-5

TRAVAUX
APPLIQUÉS
p.6

JEUX
p.7

ET AILLEURS ? LA GESTION DES DÉCHETS EN ALLEMAGNE

RAPPEL !

Il y a plusieurs façons de traiter un déchet !

L'ENFOUISSEMENT
Les déchets sont enterrés dans des centres d'enfouissement

L'INCINÉRATION
Les déchets sont brûlés dans des usines d'incinération. Cela permet de produire de l'énergie

LE RECYCLAGE
Les déchets sont recyclés pour former de nouveaux objets

LE COMPOSTAGE
Les déchets organiques (végétaux, déchets alimentaires) sont transformés en compost

En Allemagne, seulement 3kg de déchets par an et par personne sont déposés dans les centres d'enfouissement pour être enterrés contre 185 kg par an et par personne en France. Alors comment expliquer cette différence ?

La prévention : Un effort très important est fait en amont ce qui explique une quantité moins importante de déchets. Par exemple, l'utilisation de bouteilles en verre consignées, ce qui permet de produire moins de bouteilles plastiques.

Un système de tri différent : En Allemagne, le tri est plus poussé qu'en France. Alors qu'ici, nous avons seulement 2 poubelles, une pour les ordures ménagères, une pour le tri ainsi que les colonnes pour le verre, les allemands ont 5 poubelles différentes.

- **Poubelle jaune :** Pour les emballages carton alimentaire, acier et plastique.
- **Poubelle bleue :** Pour les papiers et cartons bruns.
- **Poubelle marron :** Pour les déchets biodégradables. Ces déchets seront ensuite compostés.
- **Poubelle noire :** Pour tous les autres déchets non recyclables.
- **Poubelle verte :** Pour le verre.

Une valorisation différente : En France, les déchets de la poubelle jaune sont recyclés. Les déchets ménagers (poubelle bordeaux) sont soit incinérés, c'est le cas de ta poubelle, soit enfouis.

En Allemagne, les déchets qui le peuvent sont recyclés ou compostés, et presque tous les déchets non recyclables sont brûlés. Seuls les déchets qui contiennent moins de 5% de matière organique sont enterrés.

LE SAIS-TU ?

En Allemagne, si le tri est mal fait, l'habitant peut recevoir une amende.

ÉDUCATION À L'ENVIRONNEMENT

En partenariat avec ValDem, l'association Perche Nature intervient dans les écoles pour :

- Sensibiliser au tri sélectif et à la prévention ;
- Accompagner des projets de réduction des déchets et de compostage ;
- Animer des visites de sites ;
- Réaliser des animations contre le gaspillage alimentaire dans les cantines.

MAISON CONSIGNY
41170 Mondoubleau
Tél. 02 54 80 11 05
anim.perche.nature@wanadoo.fr
www.perchenature.fr

ZOOM SUR...

LES SACS PLASTIQUES

La fabrication consomme du pétrole, de l'eau et de l'énergie et émet du gaz à effet de serre ce qui est la principale cause du réchauffement climatique.

En fin de vie, un sac plastique est particulièrement polluant. En effet, il ne peut pas être recyclé car il est trop léger. C'est-à-dire que les ressources récupérées en le recyclant sont plus faibles que celles nécessaires pour le recycler.

Bien souvent, ces sacs finissent dans la nature et dans la mer où ils représentent une dégradation du paysage mais aussi un danger pour les animaux marins qui les confondent avec des proies et les mangent.

Les sacs plastiques sont une source de pollution très importante durant tout leur cycle de vie et cela commence dès leur production.

QUE FAIRE POUR ÉVITER LES SACS PLASTIQUES ?

- ⇒ **Les sacs réutilisables :** En tissu, ou en plastique résistant. Tu peux les ramener à chaque fois que tu fais tes courses.
 - ⇒ **Les sacs recyclables :** En kraft. Une fois jetés en déchetterie, ils seront recyclés pour fabriquer de nouveaux sacs.
 - ⇒ **Les sacs biodégradables.** Fabriqués à partir d'amidon de maïs, ils mettront en moyenne 2 mois à se dégrader.
- Même si les sacs recyclables et biodégradables sont moins dangereux pour l'environnement que les sacs plastiques, ils restent tout de même des déchets. La meilleure solution reste donc le sac réutilisable.**

LE SAIS-TU ?

Le 1^{er} juillet 2016, une loi interdira aux commerces de vendre ou de mettre à disposition des clients des sacs plastique jetables. Si tu oublies le tien, tu pourras par contre toujours acheter un sac réutilisable.



450 ANS C'EST LE TEMPS QU'IL FAUT À UN SAC PLASTIQUE POUR SE DÉCOMPOSER DANS LA NATURE



BENNE CARTON

Ce qu'on y jette...
Les gros cartons bruns et les sacs kraft.

Et après ?
Le procédé de recyclage du carton est le même que pour le papier. Les cartons sont brassés dans l'eau pour séparer les fibres qui sont ensuite nettoyées pour enlever les résidus de colle, vernis ou encore agrafes. Les fibres sont enfin égouttées, compressées par des rouleaux, puis séchées pour former une nouvelle feuille de carton.



DÉCHETS DIFFUS SPÉCIFIQUES (DDS)

C'est-à-dire...
Les déchets toxiques (pots de peintures pleins, produits d'entretien...)

Et après ?
Les produits sont dépollués puis incinérés.



DEEE

Ce qu'on y jette
Les Déchets d'Équipement Électriques et Electroniques (réfrigérateurs, télévisions, lampes, téléphones, ordinateurs...)

Et après ?
Ces appareils contiennent souvent des produits très nocifs pour l'environnement. Il est très important de les amener en déchetteries et de ne pas les jeter dans ta poubelle. Ces appareils seront dépollués et démontés pour récupérer les matières.



Il y a un gardien dans chaque déchetterie. Lorsque tu arrives, il faut lui présenter ta "carte de déchetterie". Cela montre que tu habites bien sur le territoire du syndicat ValDem. Le rôle du gardien est ensuite de t'aider à bien trier tes déchets et les jeter dans la bonne benne.



COLONNE À VÊTEMENTS

Ce qu'on y jette...
Les vêtements, les chaussures liées par paire, les draps et les rideaux, les ceintures, les sacs à mains.

Et après ?
Les articles en bon état sont revendus ou exportés vers des pays où ils seront réutilisés. Les articles en mauvais état sont utilisés pour fabriquer des isolants ou des chiffons.



BENNE FERRAILLE

Ce qu'on y jette
Tous les objets en ferraille, comme les vélos, la taule, carrosserie, grillage...
Les emballages en métal comme les boîtes de conserve ou les aérosols vides peuvent être jetés dans ton bac jaune.
Et après ?
Le contenu de la benne est trié pour séparer l'acier de l'aluminium. Les métaux sont fondus et purifiés afin de produire de la matière première, c'est-à-dire, des bobines, des plaques ou encore des barres de métal qui serviront à fabriquer d'autres objets.



BENNE MOBILIER

Ce qu'on y jette
Des meubles.
Des bennes mobilier sont installées dans les déchetteries de Danzé, Selommes, St Amand Longpré et St Ouen. Sinon, les meubles sont à jeter dans la benne encombrants.

Et après ?
Les différentes matières sont séparées puis recyclées.
Tes meubles sont en bon état ?
Pense au caisson recyclerie dans les déchetteries de Vendôme, St Ouen et Naveil.



BENNE ENCOMBRANTS

Ce qu'on y jette : Tout ce qui ne va pas dans ta poubelle ou dans les autres bennes : bâche, polystyrène, plâtre, verre non recyclable...
Et après ?
Les déchets sont enterrés. On appelle cela "l'enfouissement". C'est pour cela qu'il faut bien faire attention à trier cette benne et à ne surtout pas mettre de produits polluants dedans.



BENNE GRAVATS

Ce qu'on y jette
Les pierres, cailloux, le sable, la terre cuite, brique, tuiles...
Et après ?
Les gravats sont broyés pour en faire du remblai, c'est-à-dire pour refaire des routes ou des chemins.



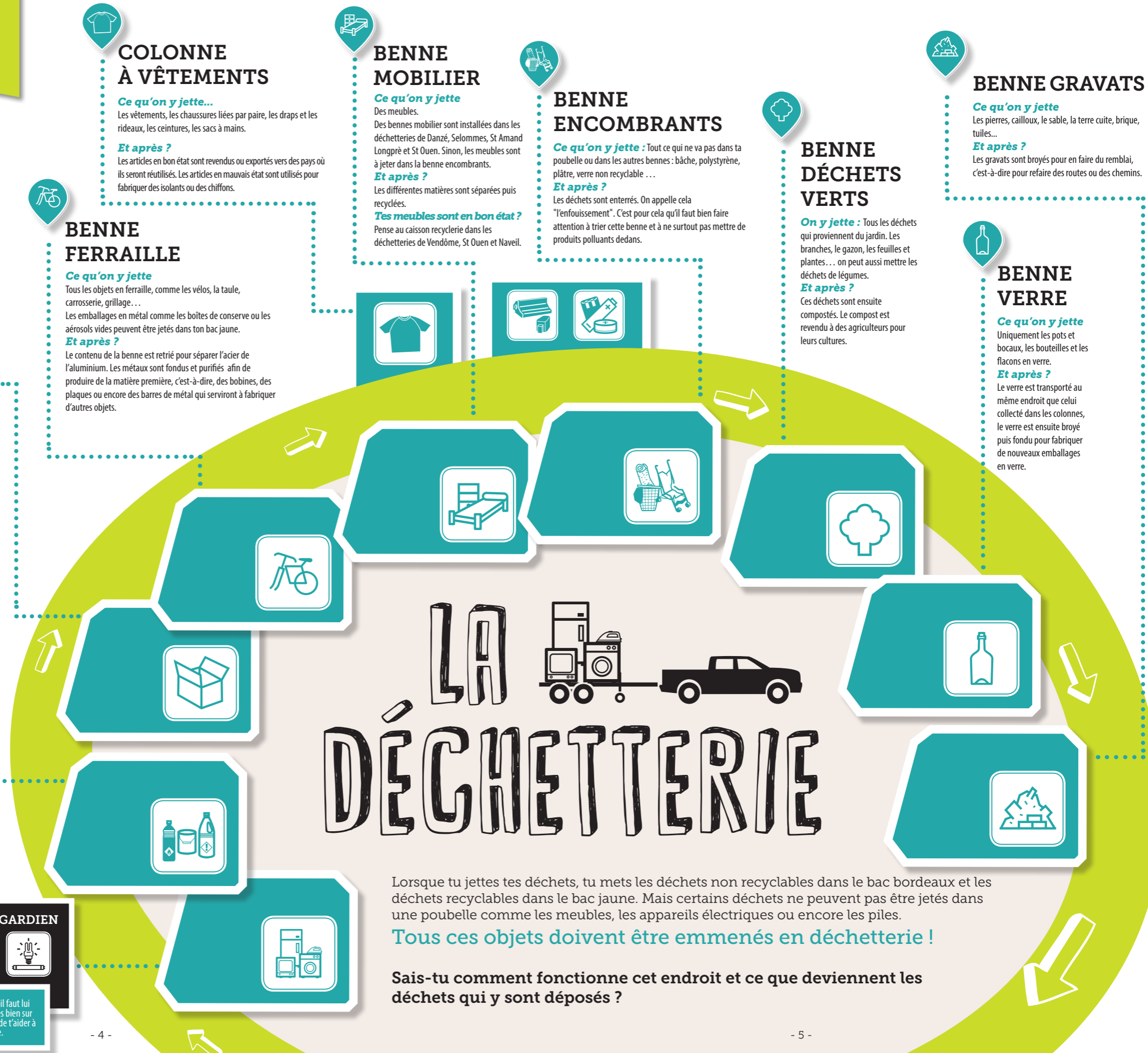
BENNE DÉCHETS VERTS

On y jette : Tous les déchets qui proviennent du jardin. Les branches, le gazon, les feuilles et plantes... on peut aussi mettre les déchets de légumes.
Et après ?
Ces déchets sont ensuite compostés. Le compost est revendu à des agriculteurs pour leurs cultures.



BENNE VERRE

Ce qu'on y jette
Uniquement les pots et bocaux, les bouteilles et les flacons en verre.
Et après ?
Le verre est transporté au même endroit que celui collecté dans les colonnes, le verre est ensuite broyé puis fondu pour fabriquer de nouveaux emballages en verre.



LA DÉCHETTERIE

Lorsque tu jettes tes déchets, tu mets les déchets non recyclables dans le bac bordeaux et les déchets recyclables dans le bac jaune. Mais certains déchets ne peuvent pas être jetés dans une poubelle comme les meubles, les appareils électriques ou encore les piles.

Tous ces objets doivent être emmenés en déchetterie !

Sais-tu comment fonctionne cet endroit et ce que deviennent les déchets qui y sont déposés ?

TRAVAUX PRATIQUES

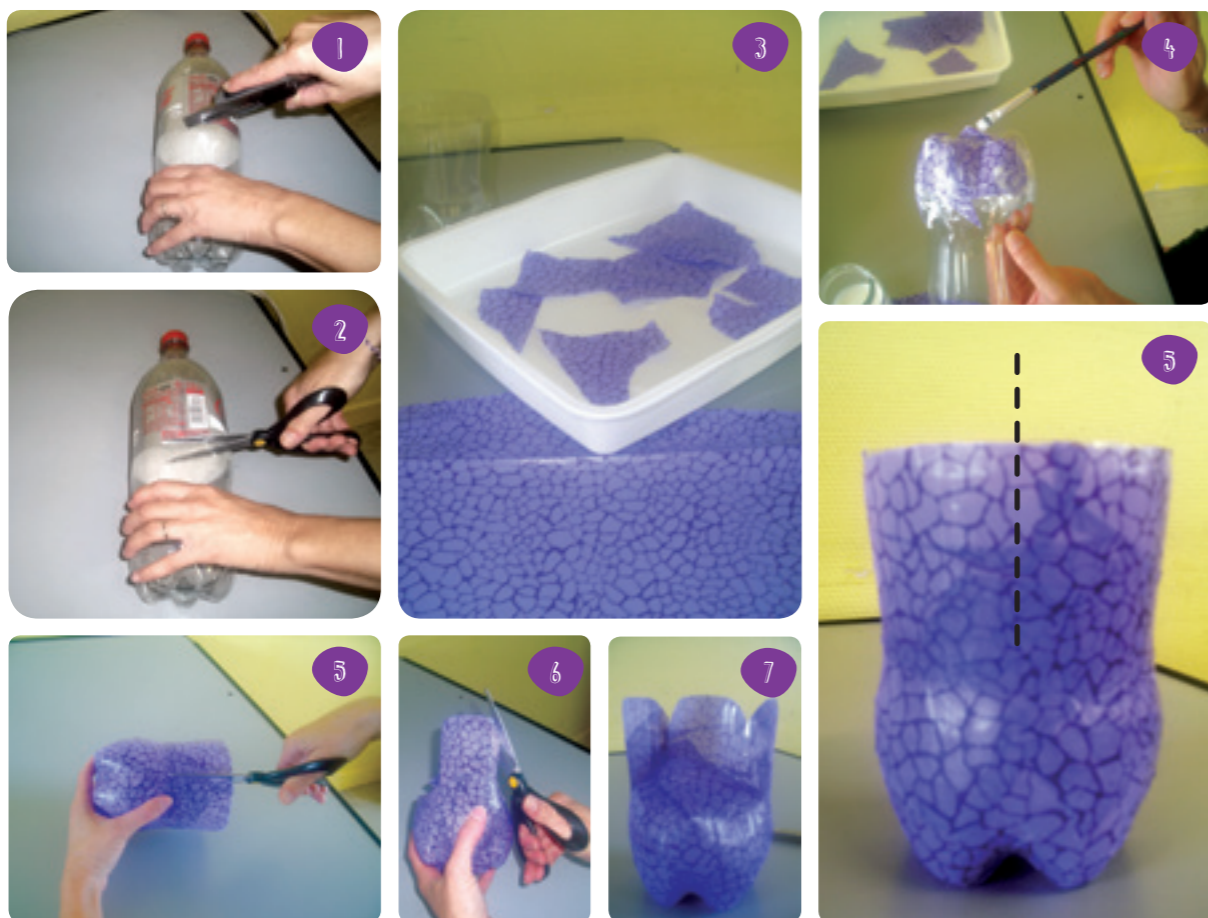
Les élèves de l'école d'Épuisay vous présentent :

FABRIQUER UNE BOÎTE AVEC UNE BOUTEILLE

MATÉRIEL

1 bouteille d'un célèbre soda, 1 cutter, une paire de ciseaux, du papier cristal, un pinceau, du vernis colle.

RÉALISATION



- 1 Demander à un adulte d'entailler la bouteille en suivant l'étiquette.
- 2 Couper tout le tour de la bouteille avec les ciseaux.
- 3 Déchirer le papier cristal en morceaux.
- 4 Les coller avec le vernis colle sur la partie inférieure de la bouteille.
- 5 En face de chaque creux, couper du haut de la boîte jusqu'à la partie plus étroite (voir tracé noir sur la photo).
- 6 Plier chaque languette pour bien les former.
- 7 Arrondir les angles en haut des languettes.

AMUSE-TOI À CHANGER LA COULEUR DU PAPIER CRISTAL POUR CRÉER PLEIN DE BOÎTES !

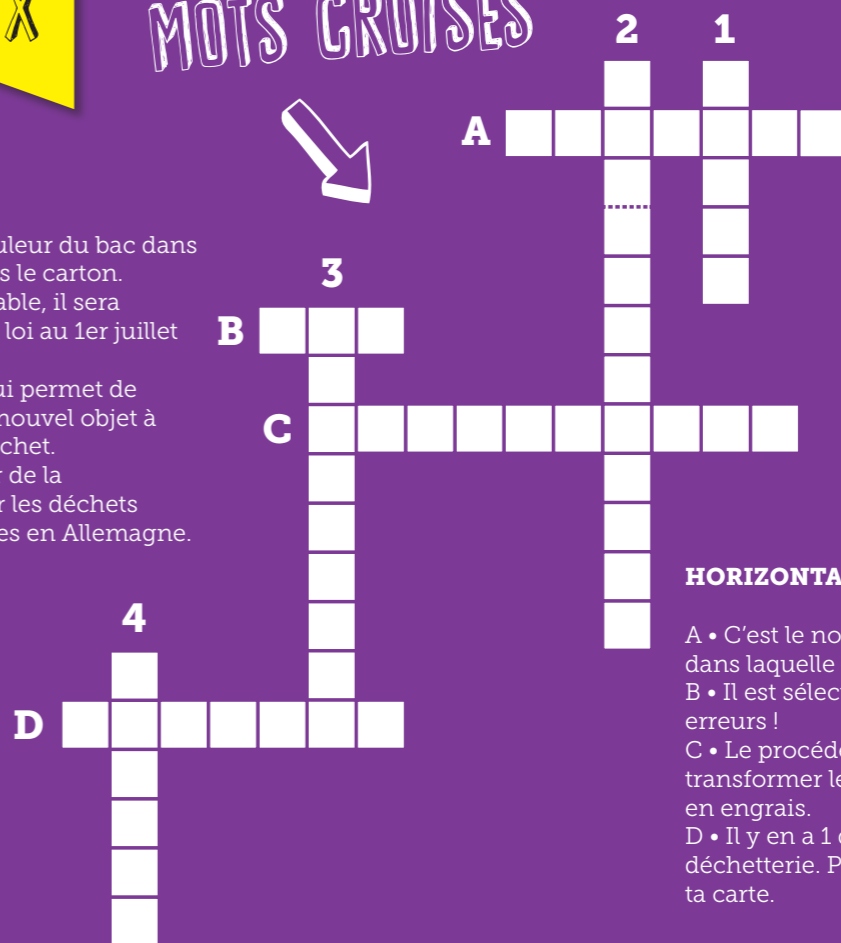


JEUX

MOTS GROISÉS

VERTICAL

- 1 • C'est la couleur du bac dans lequel tu jettes le carton.
- 2 • Si il est jetable, il sera interdit par la loi au 1er juillet 2016.
- 3 • L'action qui permet de fabriquer un nouvel objet à partir d'un déchet.
- 4 • La couleur de la poubelle pour les déchets biodégradables en Allemagne.



HORIZONTAL

- A • C'est le nom de la benne dans laquelle on jette le sable.
- B • Il est sélectif. Attention aux erreurs !
- C • Le procédé pour transformer les déchets verts en engrais.
- D • Il y en a 1 dans chaque déchetterie. Pense à lui montrer ta carte.

LE TRI DES DÉCHETS

Aide le gardien à trier les déchets dans les bonnes bennes !





REPORTAGE PHOTOS

• ÇA REPART ET ÇA REVIENT •

Une fois ta bouteille vide, tu la déposes dans le bac jaune.



2

Collectée par ValDem, elle arrive dans une grande semi-remorque au centre de transfert. Une fois pleine, elle est acheminée au centre de tri.



3

Les déchets passent sur une chaîne de tri où ils sont triés selon leur matière, plastique, carton, métaux ou papier.



4



Ainsi triés et séparés, ils sont stockés en "balles" pour être transportés plus facilement vers une usine de valorisation.



5

Broyés en paillettes, lavés et séchés, ils sont transformés en granulés.



6



Ces granulés sont ensuite envoyés vers des recycleurs spécialisés pour refaire de nouvelles bouteilles. Tu la retrouveras de nouveau dans ton caddie lors de tes achats. (Ils peuvent aussi être recyclés en fibres textiles comme les polaires, en moquette ou en rembourrage pour couettes)